



CONSEJO EMPRESARIAL MEXICANO DE  
COMERCIO EXTERIOR, INVERSIÓN Y TECNOLOGÍA, A.C.



# MÉXICO ES CALIDAD

"LLEVAR AL MUNDO LO MEJOR DE MÉXICO,  
TRAER A MÉXICO LO MEJOR DEL MUNDO"®

[www.comce.org.mx](http://www.comce.org.mx)



## ¿Quiénes somos?

El Consejo Empresarial Mexicano de Comercio Exterior, Inversión y Tecnología (COMCE) es el organismo cúpula del sector privado mexicano, dedicado a la promoción del comercio exterior, la atracción de inversión extranjera, innovación y el desarrollo tecnológico para asegurar que México siga siendo uno de los principales líderes mundiales.

Somos miembros del Consejo Coordinador Empresarial (CCE) y nuestra misión se centra en construir puentes entre México y el mundo, asegurando que nuestras empresas sean protagonistas en la economía global.



"Llevar al mundo lo mejor de México,  
traer a México lo mejor del mundo"®





# México en el escenario global

México es la 13ª economía mundial y la segunda en América Latina. Cuenta con instituciones macroeconómicas sólidas, apertura comercial y una manufactura avanzada.

México está entre las **15 mayores economías del mundo** por PIB



**73% del PIB** corresponde a comercio exterior (Banco Mundial, 2023)

México es el **11º destino** de inversión extranjera directa (UNCTAD, 2025) en el mundo.



## 10º Exportador global

México tiene una economía abierta, dinámica y competitiva, con exportaciones lideradas por manufacturas, especialmente productos automotrices, electrónicos y agroindustriales, que llegan a mercados clave como EE. UU., Canadá, Europa y Asia.



**\$617,100 millones de dólares** (ene-dic 2024)



**84% de las exportaciones se destinaron a EU; 28% correspondió al sector automotriz.**



México es el principal exportador en América Latina.

Fuente: COMCE con información del Banco Mundial, INEGI y Fondo Monetario Internacional, 2024.

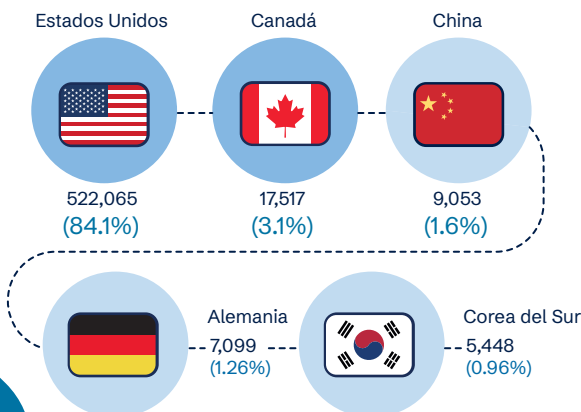




## Destinos de exportación

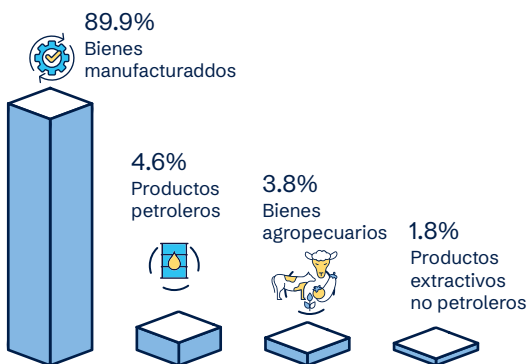
Los países de Norteamérica se consolidan como los principales socios comerciales de México.

*Cifras en millones dólares, 2024*



## Manufacturas: principales exportaciones de México

Las manufacturas encabezan las exportaciones de México, con un valor de \$554,444 millones de dólares (entre enero y diciembre de 2024).



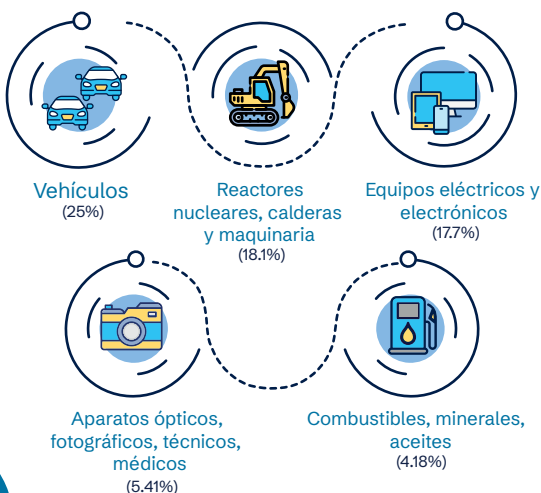
Fuente: COMCE con información de INEGI, 2024.



## Exportaciones manufactureras por sector

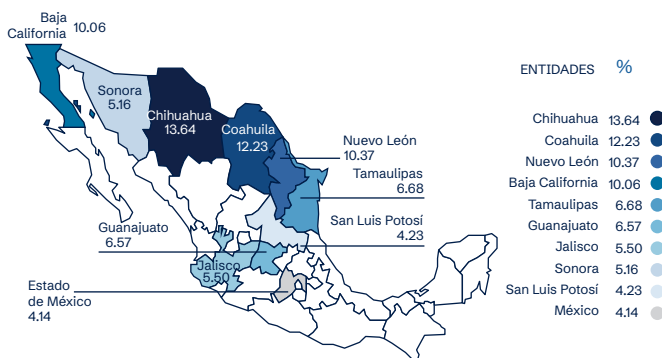
El sector automotriz lideró las exportaciones manufactureras, con un valor total de \$193,907 millones de dólares, lo que representó un crecimiento del 2.7% en comparación con 2023.

Destacan los siguientes productos (diciembre 2024):



## Exportaciones por entidad federativa

Chihuahua, Coahuila y Nuevo León encabezaron exportaciones manufactureras en México (al 3T 2024).



Fuente: COMCE con información de INEGI y Secretaría de Economía, 2024.



## Importaciones de México

En 2024, las importaciones de México ascendieron a \$625,312 mdd, lo que representa un crecimiento de 4.5% respecto a 2023. Los productos no petroleros crecieron 7.3%.



Participación por tipo de bienes en las importaciones:

- Bienes de uso intermedio: 75.6%
- Bienes de consumo: 14.5%
- Bienes de capital: 9.9%

Principales productos de importación:



Equipos Eléctricos,  
Electrónicos: 21.9%



Vehículos:  
\$4,860 mdd



Reactores Nucleares,  
Calderas, Maquinaria:  
19.3%



Plásticos y sus  
manufacturas:  
\$2,372 mdd



Combustibles,  
minerales, aceites:  
5.26%



## Comercio exterior por tipo de mercancía

Principal venta internacional: Automóviles y otros  
vehículos automotores.



Principales destinos de ventas internacionales:  
Estados Unidos, Canadá y China.

Principal compra internacional: Partes y  
accesorios de vehículos automotores.



Principales países de origen de las compras  
internacionales fueron: Estados Unidos, China y  
Taiwán (República de China).

Fuente: COMCE con información de INEGI y Secretaría de Economía, 2024.



## 11º Destino de inversión extranjera directa (IED)

Inversión extranjera directa en México por país de origen  
*Millones de dólares*



Al cierre de 2024, México registró un récord de atracción de IED:

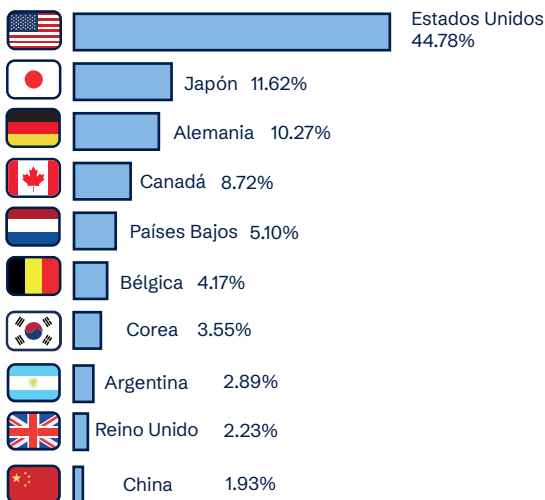
**\$36,872 millones de dólares.**

País de origen	Total 2024	Total general (2006-2024)
Total	36,872.4	595,563.7
Estados Unidos	16,512	245,403
España	-1,134	55,736
Canadá	3,216	54,179
Alemania	3,788	35,129
Japón	4,285	33,429



## Inversión extranjera directa en México por país de origen

Estados Unidos se consolidó como nuestro principal inversionista, con \$16,512.8 millones de dólares.

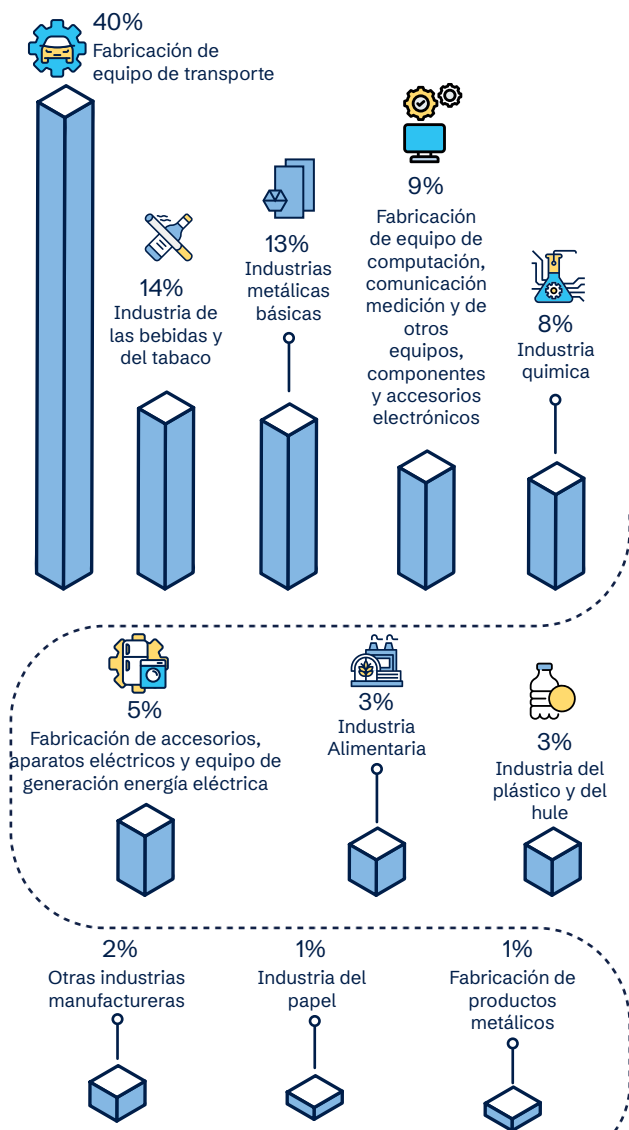


Fuente: COMCE con información de Secretaría de Economía y UNCTAD.



## Industria automotriz y de autopartes: Pilar de la IED Manufacturera

La industria automotriz y de autopartes atrae 4 de cada 10 dólares de IED manufacturera.



Fuente: COMCE con información de Secretaría de Economía.





# ¿Por qué invertir en México?

## Ventajas competitivas



Proximidad geográfica a Estados Unidos y Canadá, combinada con las ventajas de ser miembro del T-MEC, que nos coloca en una posición única para atraer inversiones.

Base industrial robusta y una red de tratados comerciales que le vinculan a diversas regiones.



Talento humano joven y altamente calificado.

Sólido mercado interno.



Estabilidad macroeconómica y política.

México ocupa la posición 21 en el Índice de Confianza de Inversión Extranjera y el sexto lugar entre los mercados emergentes (2024).



Manufactura de calidad consolidada en diversos sectores industriales, facilitando el establecimiento de empresas extranjeras.

*Fuente: COMCE con información del Banco Mundial y Kearney.*



## Red de tratados y acuerdos comerciales de México



- México cuenta con una red de 14 Tratados de Libre Comercio con 52 países.



- 30 acuerdos para la Promoción y Protección Recíproca de las Inversiones (APPRI) con 31 países o regiones administrativas.



- 9 acuerdos de alcance limitado.



## Participación de México en organismos multilaterales



Es parte del G20, principal foro de coordinación de políticas macroeconómicas.



Miembro activo de la Organización para la Cooperación y el Desarrollo Económicos (OCDE) desde 1994.



Es uno de los 166 países que integran la Organización Mundial de Comercio (OMC).



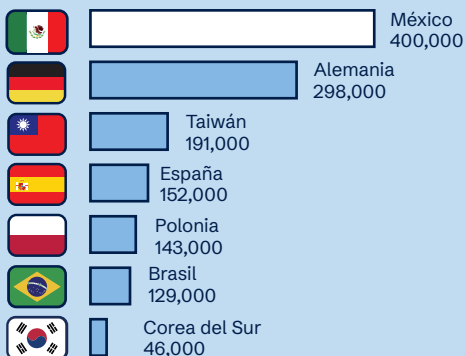
Es uno de los 21 miembros del Foro de Cooperación Económica Asia Pacífico (APEC, por sus siglas en inglés).

*Fuente: COMCE con información de la Secretaría de Relaciones Exteriores.*



## México es el 1º lugar en graduados de educación técnica de la OCDE

Millones de graduados



De las 700 carreras técnicas que se ofertan en el bachillerato tecnológico, 269 corresponden a carreras STEM.



En el ciclo 2022 - 2023, se contabilizaron más de 175 mil personas especializadas en áreas STEM (ciencia, tecnología, ingeniería y matemáticas por sus siglas en inglés), lo que representó un incremento del 3.7 % en relación con el ciclo anterior.

El 70.4 % de este talento se enfoca en el campo de la ingeniería, manufactura y construcción.



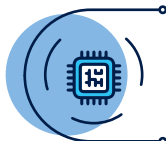
México tiene la capacidad de hacer frente a la demanda de talento especializado en sectores estratégicos.

Fuente: COMCE con información de George Town Center for Security and Emerging Technology y Gobierno de México.



## México impulsa la innovación en sectores estratégicos

**Energía:** Innovación para la transición energética.



**Semiconductores:** Base tecnológica para la manufactura avanzada.

**Electromovilidad:** Innovación para la industria automotriz.



**Ciberseguridad:** Protección de la infraestructura digital y productiva.



## Centros de I+D



México cuenta con 50 centros de investigación y laboratorios dedicados a la innovación en industrias como la eléctrica y electrónica.



Instituciones como el Instituto Nacional de Astrofísica, Óptica y Electrónica (INAOE) y el Centro de Investigación en Materiales Avanzados (CIMAV) lideran proyectos de vanguardia en semiconductores y materiales avanzados.



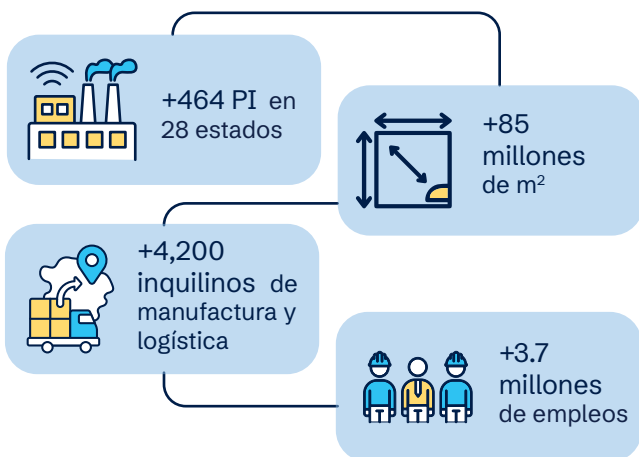
Las regiones centro-sur y oriente concentran la mayor cantidad de egresados en áreas STEM, con 72,456 profesionales, seguidas por el occidente, con 35,137.


Fuente: COMCE con información de la Secretaría de Ciencia, Humanidades, Tecnología e Innovación y Secretaría de Economía.



## Parques Industriales (PI)

Se estima que de 2024 a 2030 se desarrollarán 128 nuevos parques industriales , con una superficie de 21 millones de m<sup>2</sup>.



	2020	2024	2030
Demanda de Nearshoring (Millones de metros cuadrados)	0.35	2.0	+4.0
Parques industriales (Número)	273	464	+94
Inquilinos (Número)	2,500	4,200	+805
Metros cuadrados (Millones)	64	85	+9
Empleos (Millones)	2.0	3.7	+0.4

Fuente: COMCE con información de AMPIP





## Objetivos del COMCE

- ✓ Representar al sector privado mexicano.
- ✓ Promover el comercio internacional.
- ✓ Apoyar la transferencia de tecnología.
- ✓ Promover la inversión extranjera directa.
- ✓ Coadyuvar a la Internacionalización de las pymes.



## Servicios que ofrece el COMCE



MISIONES Y  
FERIAS  
COMERCIALES



ACOMPañAMIENTO  
EN PROCESOS DE  
EXPORTACIÓN



Negocios  
internacionales



Consultoría  
en comercio  
exterior



Capacitaciones  
presenciales  
y online



Servicios  
especializados



Asesoría de  
potenciales  
inversiones  
hacia México  
(nearshoring)



Gestión de  
oportunidades  
de negocio



"Llevar al mundo lo mejor de México, traer a México lo mejor del mundo"®



ComceOficial



COMCE Nacional



comceoficial



COMCE Oficial

### *Misiones comerciales*

Eventos con  
participación COMCE

Calendario de Ferias  
para visitantes COMCE



☎ (55) 5231 7100

🌐 [comce.org.mx](http://comce.org.mx)

✉ [infoservicios@comce.org.mx](mailto:infoservicios@comce.org.mx)

📍 Monte Elbruz 124, piso 8,  
Palmitas, 11560, CDMX